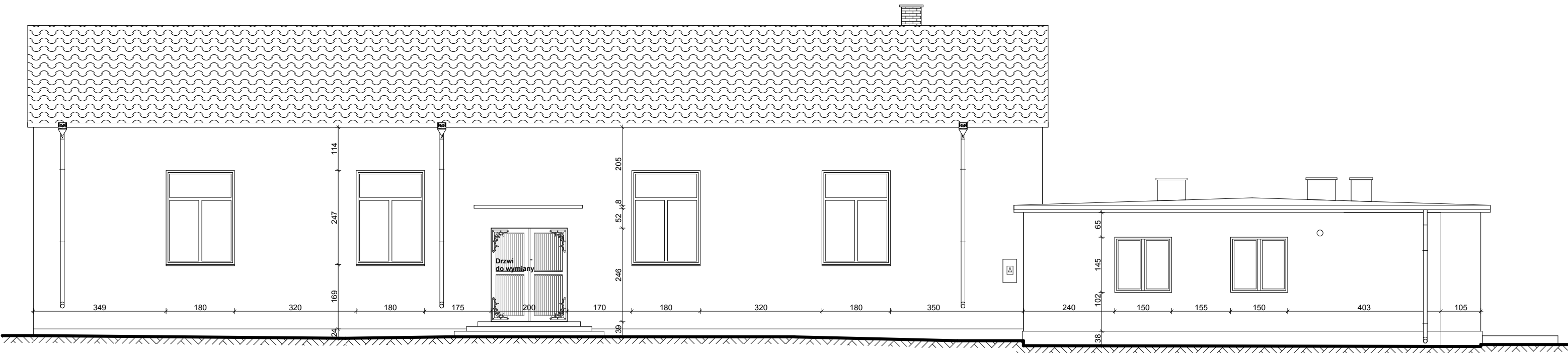



ELEWACJA WSCHODNIA



<div></div> <div>www.neon.net.pl</div> <div>neon@neon.net.pl</div>			Częstochowa, ul. Bór 180 42-202 Częstochowa tel./fax: +48 +34 3245161		
Inwestor:		Gmina Staroźreby, 09-440 Staroźreby, ul. Płocka 18			
Faza:		PROJEKT BUDOWLANO-WYKONAWCZY			
Branża:		Architektoniczna			
Temat:		Dokumentacja techniczna w celu realizacji kompleksowych zadań związanych z poprawą wykorzystania oraz wytwarzaniem energii elektrycznej i ciepłej w budynkach użyteczności publicznej z terenu Obszaru Funkcjonalnego Aglomeracji Płockiej w ramach projektu pn. „Współpraca w ramach Obszaru Funkcjonalnego Aglomeracji Płockiej kluczem do zintegrowanego rozwoju subregionu” realizowanego przez Związek Gmin Regionu Płockiego i współfinansowanego przez Unię Europejską w ramach Programu Operacyjnego Pomoc Techniczna 2007-2013 Obiekt: Budynek Ochotniczej Straży Pożarnej w Nowej Górze, ul. Płocka 22 , działka nr ewid. 149 Obręb: Nowa Góra, Jedn. ewid.: 141914_2			
Projektował:		mgr inż. arch. Marek Kozieł	16/DSOKK/2012	specjalność architektoniczna	V 2015
Sprawdził:		mgr inż. arch. Łukasz Reszka	27/2010/DOIA	specjalność architektoniczna	V 2015
Elewacja wschodnia - Inwentaryzacja					Skala 1:100
					Nr rysunku A3