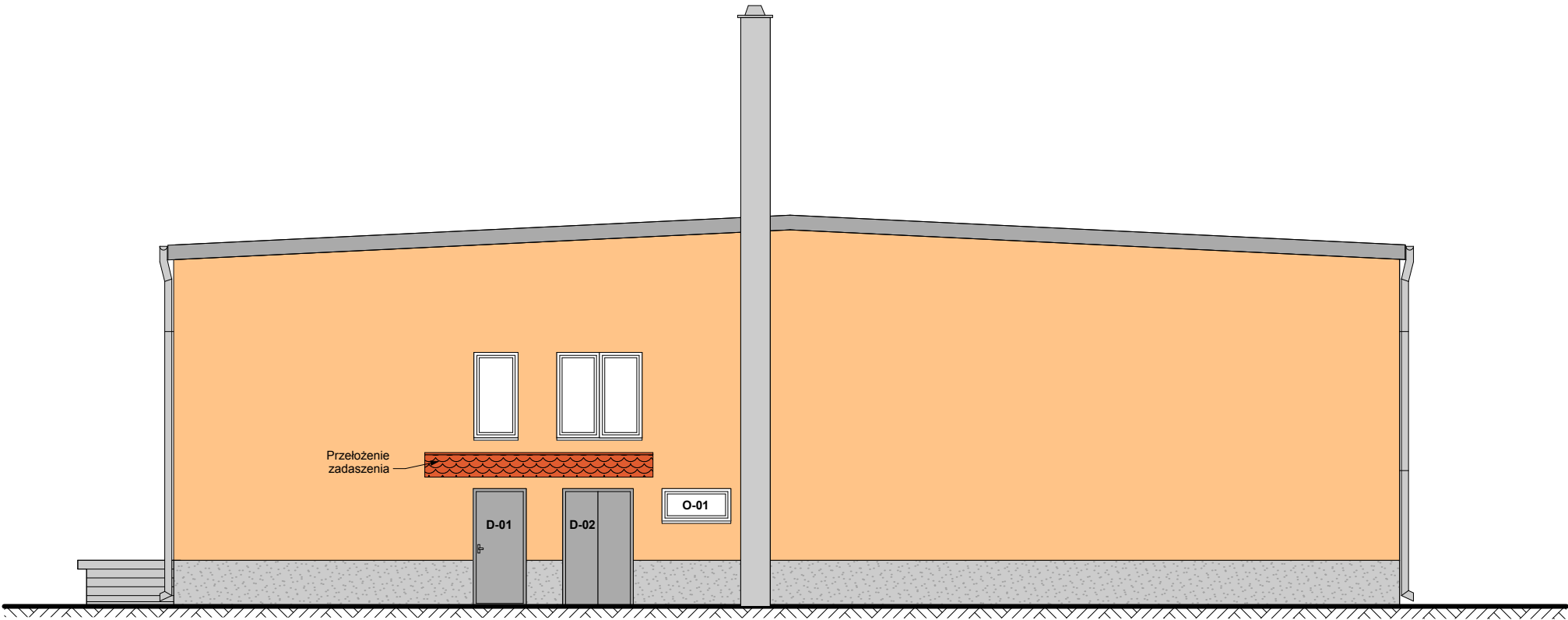


ELEWACJA ZACHODNIA



<div><div>neon</div><div>www.neon.net.pl</div><div>neon@neon.net.pl</div></div>			Częstochowa, ul. Bór 180 42-202 Częstochowa tel./fax: +48 +34 3245161		
Inwestor:	Gmina Staroźreby, 09-440 Staroźreby, ul. Płocka 18				
Faza:	PROJEKT BUDOWLANO-WYKONAWCZY				
Branża:	Architektoniczna				
Temat:	Dokumentacja techniczna w celu realizacji kompleksowych zadań związanych z poprawą wykorzystania oraz wytwarzaniem energii elektrycznej i ciepłej w budynkach użyteczności publicznej z terenu Obszaru Funkcjonalnego Aglomeracji Płockiej w ramach projektu pn. „Współpraca w ramach Obszaru Funkcjonalnego Aglomeracji Płockiej kluczem do zintegrowanego rozwoju subregionu” realizowanego przez Związek Gmin Regionu Płockiego i współfinansowanego przez Unię Europejską w ramach Programu Operacyjnego Pomoc Techniczna 2007-2013 Obiekt: Zakład Gospodarczy przy Urzędzie Gminy Staroźreby, ul. Żwirki i Wigury 11, działka nr ewid. 818 819/1 Obręb: Staroźreby, Jedn. ewid.: 141914_2				
Projektował:	mgr inż. arch. Marek Kozieł	16/DSOKK/2012	specjalność architektoniczna	V 2015	
Sprawdził:	mgr inż. arch. Łukasz Reszka	27/2010/DOIA	specjalność architektoniczna	V 2015	
Elewacja zachodnia - Projektowane zmiany				Skala 1:100	Nr rysunku A9