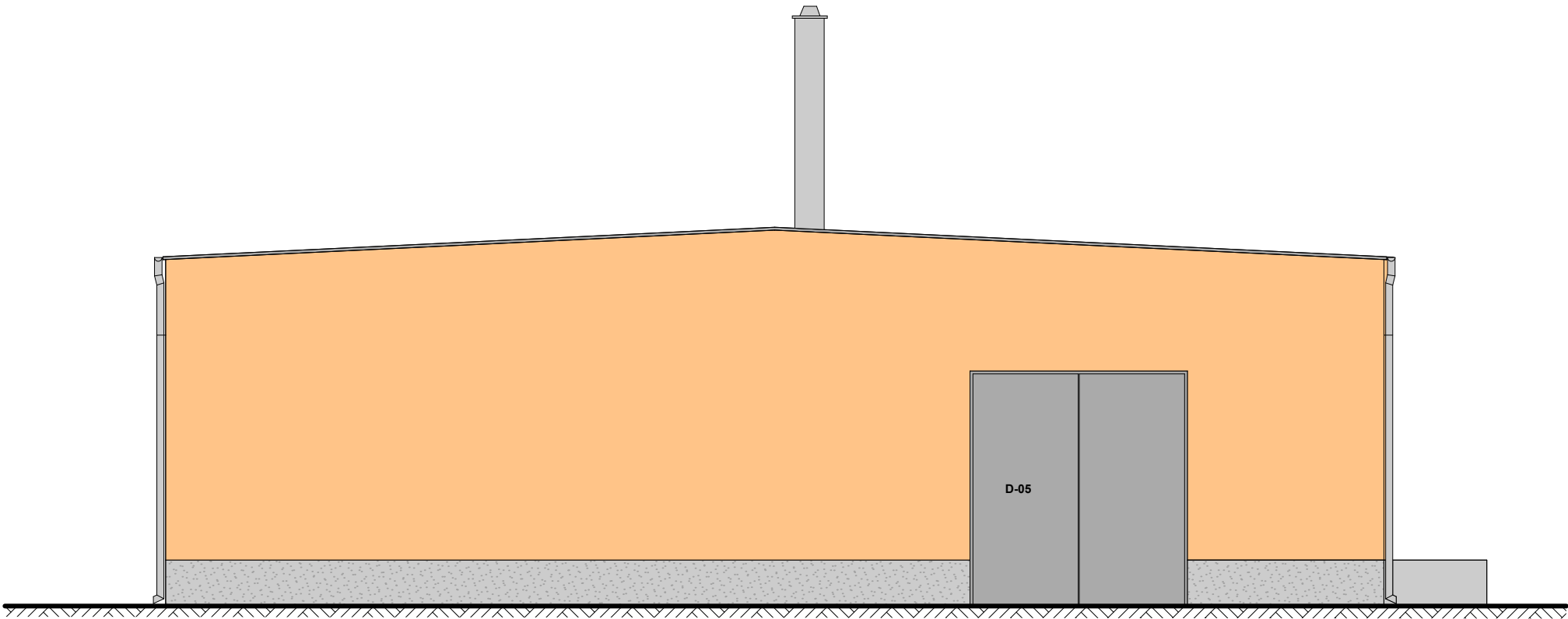



ELEWACJA WSCHODNIA



|   |   |   |                              |             |               |
|---|---|---|------------------------------|-------------|---------------|
| <div><div></div><div><a href="http://www.neon.net.pl">www.neon.net.pl</a></div><div><a href="mailto:neon@neon.net.pl">neon@neon.net.pl</a></div></div> |   | Częstochowa, ul. Bór 180<br>42-202 Częstochowa<br>tel./fax: +48 +34 3245161 |                              |             |               |
| Inwestor:   | Gmina Staroźreby, 09-440 Staroźreby, ul. Płocka 18  |   |                              |             |               |
| Faza:   | PROJEKT BUDOWLANO-WYKONAWCZY  |   |                              |             |               |
| Branża:   | Architektoniczna  |   |                              |             |               |
| Temat:  | Dokumentacja techniczna w celu realizacji kompleksowych zadań związanych z poprawą wykorzystania oraz wytwarzaniem energii elektrycznej i ciepłej w budynkach użyteczności publicznej z terenu Obszaru Funkcjonalnego Aglomeracji Płockiej w ramach projektu pn. „Współpraca w ramach Obszaru Funkcjonalnego Aglomeracji Płockiej kluczem do zintegrowanego rozwoju subregionu” realizowanego przez Związek Gmin Regionu Płockiego i współfinansowanego przez Unię Europejską w ramach Programu Operacyjnego Pomoc Techniczna 2007-2013<br>Obiekt: Zakład Gospodarczy przy Urzędzie Gminy Staroźreby, ul. Żwirki i Wigury 11, działka nr ewid. 818 819/1 Obręb: Staroźreby, Jedn. ewid.: 141914_2 |   |                              |             |               |
| Projektował:  | mgr inż. arch. Marek Kozieł   | 16/DSOKK/2012   | specjalność architektoniczna | V 2015      |               |
| Sprawdził:  | mgr inż. arch. Łukasz Reszka  | 27/2010/DOIA  | specjalność architektoniczna | V 2015      |               |
| Elewacja wschodnia - Projektowane zmiany  |   |   |                              | Skala 1:100 | Nr rysunku A7 |