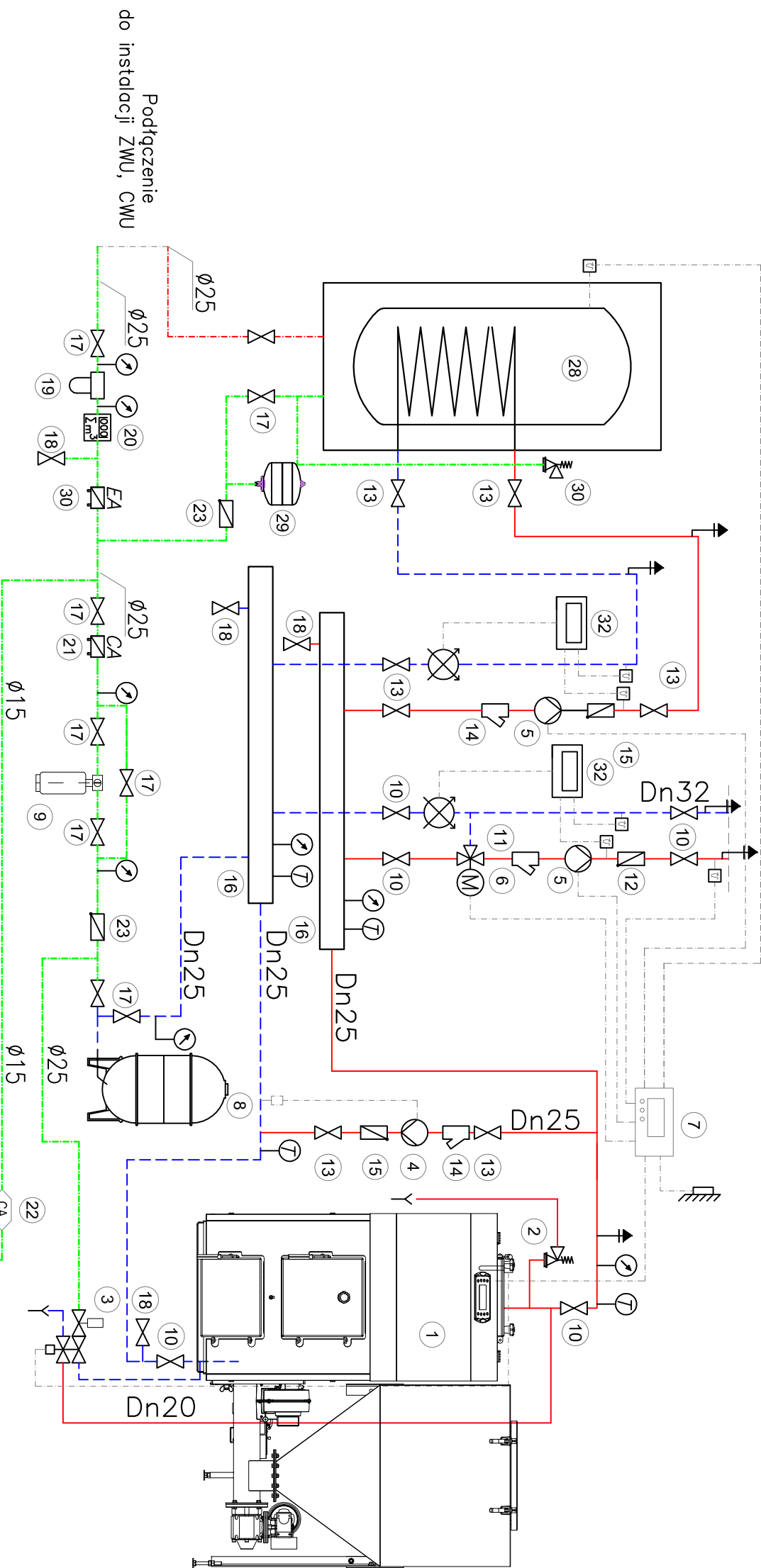


Legenda

- Zasilanie
- Powrót
- Ciepła woda
- Zimna woda
- Kanalizacja
- Obieg centralnego ogrzewania Dn32
- Połączenie elektryczne



- 1 Kocioł na biomase z podajnikiem o mocy 15 kW o poborze prądu 0,9 kW-1szt.
- 2 Zawór bezpieczeństwa 1" ciśnienie otwarcia 1,5 bar α=0,54 -1szt.
- 3 Zabezpieczenie termiczne instalacji 3/4" dla kotła o mocy do 100 kW -1szt.
- 4 Pompa elektroniczna C.O. V=0,4m³/h i H=2m, pobór mocy 40 W-1szt.
- 5 Pompa elektroniczna C.O. V=0,8m³/h i H=3m, pobór mocy 75 W-2szt.
- 6 Zawór trójdrogowy Dn 25 Kvs=6,8 m³/h z siłownikiem (regulacja 3-punktowa, 230 V) -1szt.
- 7 Regulator pogodowy kotła obsługujący 2 obiegi pompowe i jeden mieszacz-1szt.
- 8 Naczynie wzbiorcze do C.O. o pojemności 140l 6bar -1szt.

- 9 Zmękcacz/demineralizator wody grzewczej -1szt.
- 10 Zawór odcinający Dn25- 6szt.
- 11 Filtrowy siatkowy kolnierzy Dn25-1szt.
- 12 Zawór zwrotny kolnierzy Dn25-1szt.
- 13 Zawór odcinający gwintowany Dn25-2szt.
- 14 Filtrowy siatkowy gwintowany Dn25 -1szt.
- 15 Zawór zwrotny gwintowany Dn25-1szt.
- 16 Rodzielnik Dn65 z izolacją 1,5m -2szt.
- 17 Zawór odcinający gwintowany Dn25-7szt.
- 18 Zawór spustowy gwintowany Dn20-5szt.
- 19 Filtrowy wody Dn25 -1szt.
- 20 Wodomierz Dn 20 z wyjściem mbus komplet-2szt.
- 21 Zawór antyskażeniowy CA Ø25-1szt.
- 22 Zawór antyskażeniowy CA Ø15-1szt.
- 23 Zawór zwrotny gwintowany Dn25-1szt.
- 24 Zawór ze złączką do węzła -1szt.
- 25 Zew stalowy-1szt.
- 26 Studzienka schłodząca z kręgu betonowego Ø500-1szt.
- 27 Pompa pływakowa -1szt.

- 28 Zasobnik o pojemności 120 l z węzłowicą o pow. 0,75 m2-1szt.
- 29 Naczynie wzbiorcze do C.W.U o pojemności 12l 6bar -1szt.
- 30 Zawór bezpieczeństwa 1/2" ciśnienie otwarcia 6 bar α=0,54 -1szt.
- 31 Zawór antyskażeniowy EA Ø25-1szt.
- 32 Licznik ciepła Dn 25 V=0,8 m³/h z wyjściem mbus komplet -2szt.

<div><div><div></div><div>www.neon.net.pl</div><div>neon@neon.net.pl</div></div><div><div>Częstochowa, ul. Bór 180</div><div>42-202 Częstochowa</div><div>tel./fax: +48 +34 3245161</div></div></div>				
Investor:	Gmina Staroźreby, ul. Płocka 18			
Faza:	PROJEKT BUDOWLANO-WYKONAWCZY			
Branża:	Sanitarna			
Temat:	Dokumentacja techniczna w celu realizacji kompleksowych zadań związanych z poprawą wykorzystania oraz wytworzeniem energii elektrycznej i ciepłej w budynkach użyteczności publicznej z terenu Obszaru Funkcjonalnego Aglomeracji Płockiej w ramach projektu pn. „Współpraca w ramach Obszaru Funkcjonalnego Aglomeracji Płockiej kluczem do zintegrowanego rozwoju subregionu” realizowanego przez Związek Gmin Regionu Płockiego i współfinansowanego przez Unię Europejską w ramach Programu Operacyjnego Pomoc Techniczna 2007-2013 Obiekt: Zakład Gospodarczy przy Urzędzie Gminy Staroźreby, ul. Żwirki i Wigury 11, działka nr ewid. 818 819/1 Obręb: Nowa Góra, jedn. ewid.: 141914_2			
Projektował:	mgr inż. Wojciech Norberciak	SLK137Z/POWS/06	specjalność sanitarna	V 2015
Sprawdził:	mgr inż. Jacek Płoszaj	SLK4547/POOS/12	specjalność sanitarna	V 2015
Schemat kotłowni na biomase o mocy 15 kW				Skala -/-
				Nr rysunku K1